



S'abonner aux flashes



Les flashes

5 derniers flashes par catégories

- [astronomie](#)
- [astronautique](#)
- [XMM](#)
- [Cluster](#)
- [NEAR](#)
- [Mir](#)



Qui se cache derrière ces images ?

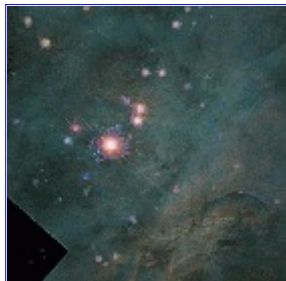
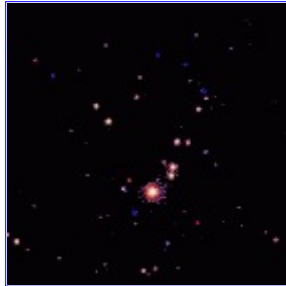
28 novembre 00 - 11:41 [28 novembre 00 - 10:41 TU]

Les astronomes amateurs savent reconnaître sans difficulté les objets de Messier les plus classiques. Voici trois images prises dans le rayonnement X par XMM et Chandra. Serez-vous capable de les identifier ?

- Nous devons l'image de gauche à Chandra. Elle couvre un champ de 2,5 minutes d'arc de côté. Indice : il s'agit de la partie centrale d'une nébuleuse.

Quel est cet objet de Messier ?
l'image)

Réponse (cliquez sur



Crédit [Chandra](#)

Crédit [HST](#) / [Chandra](#)

- Ces images nous viennent de XMM. Elles mesurent 30 minutes d'arc de côté. Indice : ce sont des galaxies.

Quel est cet objet de Messier ?
l'image)

Réponse (cliquez sur



Crédit [XMM](#)

Crédit [OCA](#) / [XMM](#)

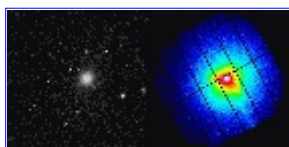
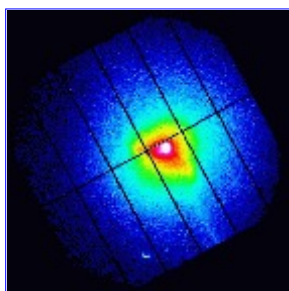
Retour

sur le site :
[04/12/00 - XMM, la nouvelle grande aventure de l'astronomie X](#)

sur le web :

Quel est cet objet de Messier ?
l'image)

Réponse (cliquez sur



Crédit [XMM](#)

Crédit [SDSS](#) / [XMM](#)

par [Laurent Laveder](#)

WWW.GEOMAN.NET
[Nous contacter](#) | [Mentions légales](#) | [Qui rédige geoman?](#)