



S'abonner aux flashs



Les flashs

5 derniers flashs par catégories

[astronomie](#) [astronautique](#) [XMM](#)[Cluster](#)[NEAR](#)[Mir](#)
Eclipse du 9 janvier 2001 : premier bilan

10 janvier 01 - 14:51 [10 janvier 01 - 13:51 TU]

L'éclipse totale d'hier soir s'est déroulée sous une météo très capricieuse : des nuages pour une grande partie des observateurs de France métropolitaine, avec des éclaircies çà et là. Quelques régions ont pu profiter d'un temps passable, voire correct :

- La Lorraine, l'Alsace et la Normandie ont pu assister au phénomène dans sa quasi-totalité sous un ciel assez brumeux ;
- Beau temps dans les Alpes du Nord ;
- Passages nuageux en Provence et dans le Sud-Est de la France ;
- Longue trouée durant la totalité en région toulousaine et en Gironde ;
- Ciel voilé en région parisienne, puis couvert peu de temps après le début de la totalité, avec de rares éclaircies localisées.

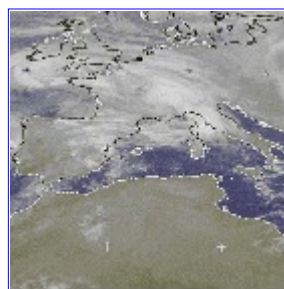
Pour les observateurs des autres régions, rien, ou pas grand chose à part de la pluie...

Le serveur [GEOMAN.NET](http://www.geoman.net) a été victime de son succès : un nombre de connexions trop important a entraîné de très sérieux ralentissements dans l'accès au site. Rassurez-vous : tout est rentré dans l'ordre.

L'heure est à présent au bilan. Les observateurs du Nord-Est de la France ont assisté une éclipse plutôt grise, sans couleur. Ceci est probablement dû à la brume, car d'autres astronomes amateurs ont pu voir la teinte rouge orangée caractéristique. Cependant, il est encore trop tôt pour estimer son éclat sur l'[échelle de Danjon](#), les estimations étant souvent contradictoires. Attendons l'avis des observateurs expérimentés.

Dans les jours qui viennent, **nous publierons des images de l'éclipse** dans notre [dossier](#) consacré au phénomène. **Nous attendons vos photographies**, numériques ou argentiques, que vous pouvez nous faire parvenir par courrier électronique à **l'adresse suivante** llaveder@geoman.net.

par [Laurent Laveder](#)



Pour cette nuit d'éclipse, le beau temps n'était pas au rendez-vous. Cette photographie de la Terre en infrarouge prise par Meteosat à 20h30 TU, nous le prouve. Seules quelques régions ont été épargnées et ont pu voir la fameuse Lune orangée. Crédit [Meteosat](#)

Retour

sur le site :

09/01/01 - [Au programme ce soir : une éclipse totale de Lune](#)
 02/11/00 - [Les éclipses et l'étude de la physique du Soleil](#)
 26/10/00 - [Deux grands chasseurs d'éclipses](#)
 23/10/00 - [Histoires d'éclipses...](#)
 18/10/00 - [Conférence internationale sur les éclipses solaires](#)

sur le web :